



fiche technico-commerciale

Produits de sûreté

Distribution exclusive
sous la marque MCS

**Kit centrale de gestion
et contrôle d'accès**



**Les experts
au service des bijoutiers**

Kit centrale de gestion

FONCTIONS PRINCIPALES MCS

Actions sûreté MCS

1/ Transfert de criminalité - 2/ Répartition des risques
3/ Ralentir l'effraction



SE MCS 3fe



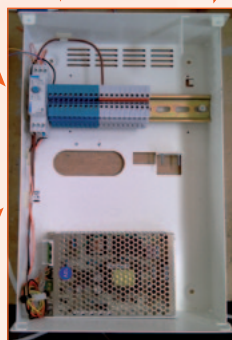
Coffre 3 tiroirs



Serrure module Opéra



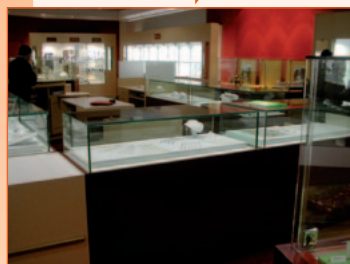
Vitrine sécurisée



Kit centrale de gestion
MCS CC SE 10 R



Mini lecteur de proximité



Comptoir sécurisé



Coffre 6+1

Centralisation présentée

MCS A111832 ou MCS A111320

Gère :

- > L'ouverture et la fermeture des serrures électromagnétiques ou des serrures électromécaniques
- > L'ouverture et la fermeture des tiroirs
- > Le contrôle d'accès
- > Les historiques (1000 lignes)
- > L'alarme vers le télésurveilleur - l'alarme silencieuse et l'alarme interne à la bijouterie par Buzzer
- > Tous les groupes de produits MCS

Les options

- > Temporisation de l'ouverture modifiable à distance (si accord avec l'assurance)
- > Double contrôle d'accès par badge responsable de la bijouterie
- > Programmation horaire d'ouverture et de fermeture
- > Programmation du contrôle d'accès clé/badge

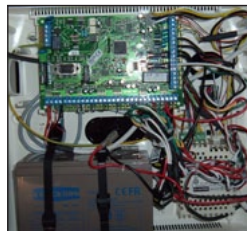
Kit centrale de gestion

Les références

- Centrales spéciales sûreté

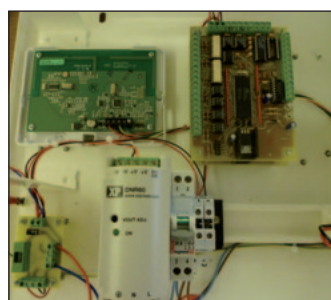
MCS A111832

Gestion électronique des produits MCS
> KIT Centrale de gestion et contrôle d'accès



MCS A111320

Gestion électronique des produits MCS
> KIT Centrale de gestion et contrôle d'accès



Les références

- Centrales dédiées aux bijouteries fantaisies

MCS CC SE 10 RE

KIT Centrale de Gestion pour 10 SE MCS

MCS CC SE 20 RE

KIT Centrale de Gestion pour 20 SE MCS

MCS CC SE 30 REE

KIT Centrale de Gestion pour 30 SE MCS

