

4- Que faire lors d'une agression à main armée :

- Obtempérez strictement aux ordres des malfaiteurs sans aller au-delà de ce qui vous est demandé,
- Adoptez une attitude neutre tendant à ne pas provoquer les cambrioleurs et à ne pas être agressif, n'entrez aucune action lourde de conséquences,
- Si possible, observez de façon discrète le ou les agresseurs pour en donner un signalé très précis, armes, comportement, accent, tenue vestimentaire. Votre témoignage sera peut-être capital pour nous permettre de les appréhender;
- Noter son moyen de locomotion et sa direction de fuite, mémoriser puis noter immédiatement le type, numéro d'immatriculation et la couleur du véhicule utilisé;
- Maintenir les lieux en l'état jusqu'à l'arrivée de la Gendarmerie;
- Retenir ou relever l'identité des témoins.



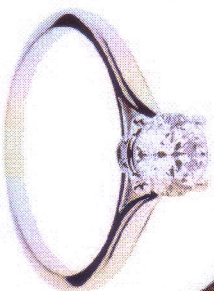
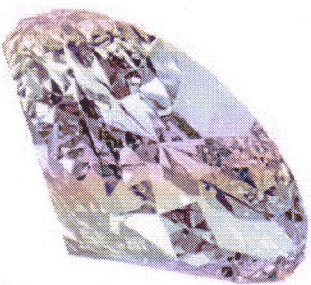
Il faut tendre vers un but premier qui est de protéger avant tout les personnes, puis, si possible sans s'exposer, contribuer à l'identification des malfaiteurs

5 - Quelques adresses de sites pour des Informations complémentaires

<http://www.referentsurete.com/>

Permanence départementale du service d'Aide aux victimes:

Association REMAID, 10 rue du Parc « Le métropole II » - 26000 VALENCE
Tél: 04 75. 55 39 34 - Fax: 04 75 42 29 56
remaid.inavem26@orange.fr
www.remaid.asso.fr
N° National 08Vlctimes: 08 842 846 37



Groupement de Gendarmerie Départementale de la Drôme
Avenue Dupré de Loire - 26000 VALENCE
christophe.auguste@gendarmerie-interieur.gouv.fr
Réfèrent Sûreté en prévention situationnelle
et en vidéoprotection

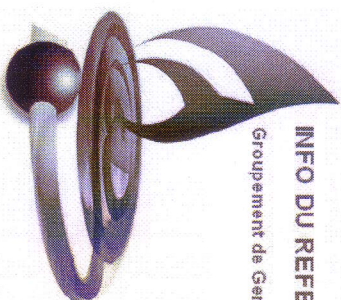
juin 2011



Bijoutiers & Sûreté

INFO DU REFERENT SURETE

Groupement de Gendarmerie de la Drôme



Les bijoutiers, joailliers, orfèvres et horlogers:

Votre profession est devenue ces dernières années la cible privilégiée des malfaiteurs qui se sont détournés du secteur bancaire, mieux sécurisé, pour des objectifs plus accessibles.

Les vols à main armée, les « tiger kidnapping », les vols avec violence, les cambriolages sont perpétrés sur vos commerces, par des délinquants de plus en plus jeunes. Ils répondent à une forte demande de produits de luxe sur le marché parallèle et au développement international du recel.

La prévention s'avère être un outil indispensable pour faire face à l'évolution de la délinquance.